



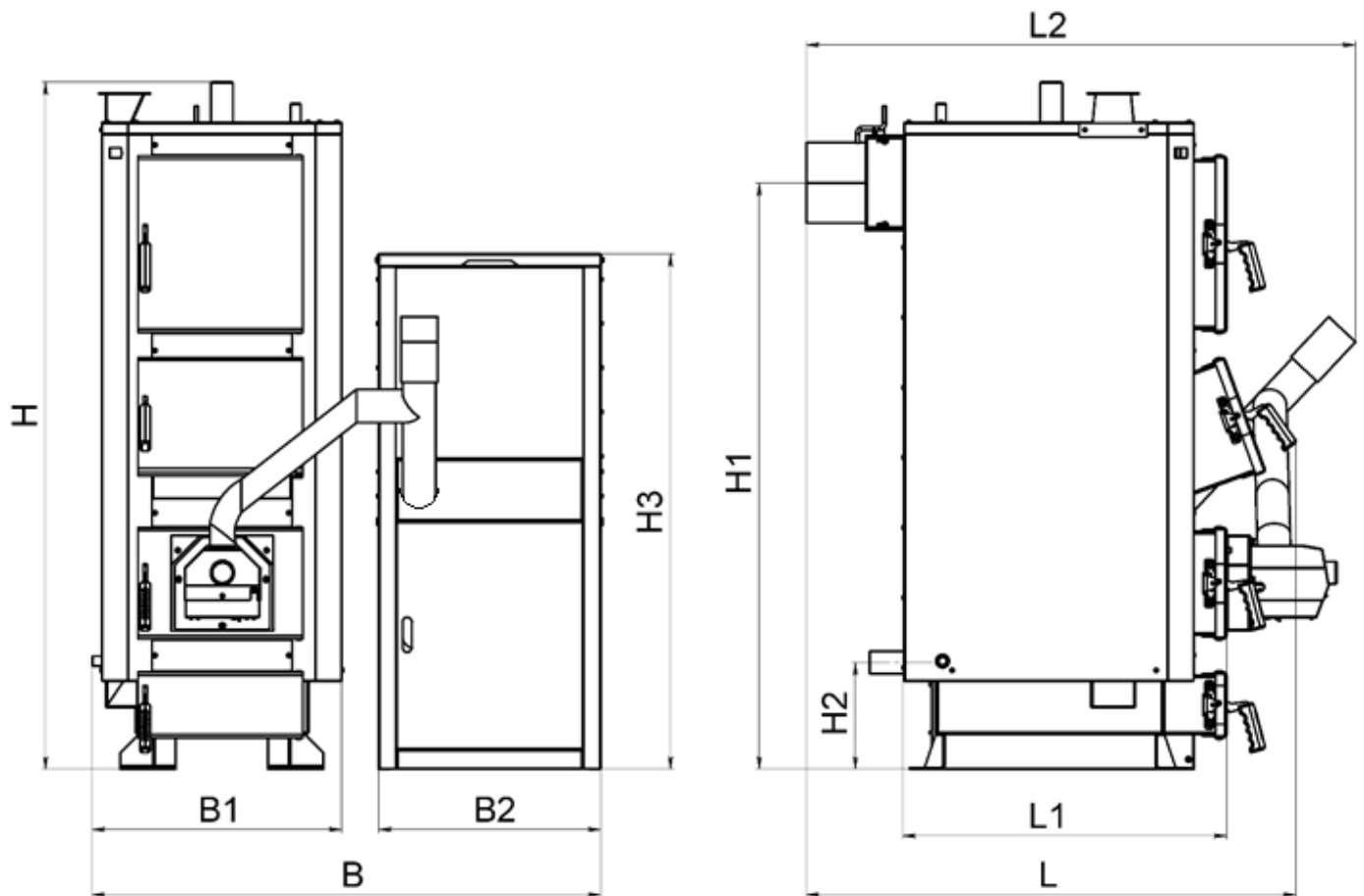
*КОТЕЛ ОПАЛЮВАЛЬНИЙ ТВЕРДОПАЛИВНИЙ  
PELLETS*

**ТИП КТНп (17-98 кВт)**

*(зі сталевим теплообмінником та автоматичною  
подачею палива)*



***Паспорт та керівництво з експлуатації***



**Рисунок 3.1 – Позначення габаритів котла**

**Таблиця 3.1 – Основні технічні характеристики**

Параметр	Од. вим.	Норма для котла								
		17	22	27	35	42	50	62	75	98
Номинальна потужність котла	кВт	17	22	27	35	42	50	62	75	98
Орієнтовна площа опалення	м <sup>2</sup>	170	220	270	350	420	500	620	750	980
Паливо	-	пелета з деревини, пелета соняшника								
ККД (номін.), не менше	%	91								
Ємність бункера	дм <sup>3</sup>	400	400	400	400	400	400	700	700	700
Площа теплообміну	м <sup>2</sup>	2,7	3,1	3,5	4,0	4,7	4,9	5,8	6,6	9,1
Водяна ємність котла	л	75	85	95	107	140	148	175	191	248
Маса котла без води	кг	399	428	465	506	585	619	702	789	963
Необхідна тяга топочних газів	Па	23-35								
Температура топочних газів на виході з котла	°С	100-180								
Рекомендована мінім. температура води	°С	58								
Максимальна температура води	°С	90								
Номинальний робочий тиск води	МПа	0,15				0,20				

Максимальний робочий тиск води, не більше	МПа	0,20				0,25				
Випробувальний тиск води, не менше	МПа	0,40								
Споживання електроенергії, не більше	Вт	230	230	250	250	250	275	275	300	315
Діам. патрубків прямої і зворотн. мереж. води (ДУ)	мм	50	50	50	50	50	50	50	65 (ФЛ)	65 (ФЛ)
Діаметр патрубка під запобіжний клапан (ДУ)	мм	15	15	15	15	20	20	20	20	20
Зовнішній діаметр борова	мм	178	178	178	218	218	218	248	248	298
Рекомендовані параметри димоходу										
площа перерізу	см <sup>2</sup>	254	254	254	380	380	380	490	490	706
внутрішній діаметр	мм	180	180	180	220	220	220	250	250	300
висота (мінім. допустима)	м	5	5	5	5	6	6	6	7	7
Габаритні розміри котла										
В	мм	1259	1259	1279	1279	1329	1330	1550	1679	1679
В1	мм	607	607	627	627	677	678	676	777	778
В2	мм	602	602	602	602	602	602	852	852	852
Н	мм	1480	1480	1533	1533	1734	1845	1846	1875	1875
Н1	мм	1251	1251	1304	1284	1480	1591	1575	1576	1551
Н2	мм	290	290	290	290	291	291	291	324	324
Н3	мм	1457	1457	1457	1457	1457	1457	1663	1663	1663
Л	мм	1251	1321	1360	1491	1549	1549	1693	1716	2067
Л1	мм	956	1026	1083	1208	1247	1245	1389	1351	1606
Л2	мм	залежить від обраного пальника								

## 4. КОМПЛЕКТ ПОСТАВКИ

Таблиця 4.1 – Комплект поставки

Найменування	Кількість, шт
Котел в зборі	1
Пальник	1
Бункер	1
Запобіжний клапан	1
Комплект чистки котла	1
Паспорт котла	1
Керівництво з експлуатації	1
<i>Комплектація пальника:</i>	
Контролер автоматики	1
Шнековий пристрій подачі палива	1
Гофрований рукав	1

- 1 – Корпус котла
- 2 – Камера згорання (топка)
- 3 – Конвекційна частина (теплообмінник)
- 4 – Дверцята конвекційної частини
- 5 – Дверцята топки
- 6 – Дверцята пальника
- 7 – Дверцята зольника
- 8 – Водяна оболонка котла
- 9 – Патрубок прямої мережної води
- 10 – Патрубок зворотної мережної води
- 11 – Штуцер під групу безпеки
- 12 – Штуцер зливу води
- 13 – Боров
- 14 – Шибер тяги топочних газів
- 15 – Бункер
- 16 – Пальник
- 17 – Шнек подачі палива
- 18 – Гофрований рукав
- 19 – Колосникові труби
- 20 – Теплоізоляція
- 21 – Блок автоматики керування

