

FORMENTERA KC

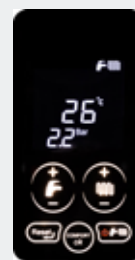
CENTRALA MURALA IN CONDENSARE CU PREPARARE INSTANTA ACM



Gama disponibilă:



- ▶ **Raport de modulare 1:9**
- ▶ **Pompa modulanta de înaltă eficiență cu aerisitor încorporat**
- ▶ **Clasa 6 a emisiilor de NOx**
- ▶ **Relev multifuncțional pentru conectarea la instalații cu electrovane de zonă sau instalație solară sau semnalizare la distanță a avariilor**
- ▶ **Gestionare standard a 2 tipuri de instalație solară**
- ▶ **Producție ridicată de apă caldă menajeră, putere mai mare în timpul funcționării pentru producția de apă caldă menajeră (28 - 30 - 35 kW)**
- ▶ **Schimbător de ACM cu 26 de plăci, din oțel inoxidabil**
 -) Schimbator din otel inox
 -) Vas de expansiune incalzire de 10 litri
 -) Funcție anti-îngheț încălzire și boiler
 -) Control electronic al fluxului agentului termic
 -) Reglare termică cu sondă externă (opțional)
 -) By-pass automat

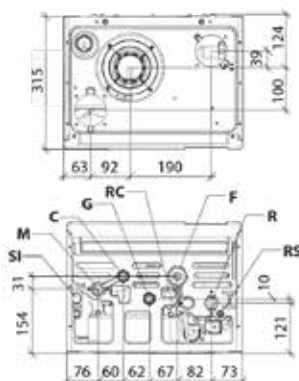
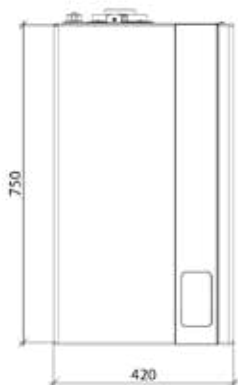


INTERFAȚĂ TOUCH SCREEN

- ▶ Reglare temperatura apa caldă menajera și temperatura de încălzire
- ▶ Setarea modului de functionare
- ▶ Vizualizarea stării sistemului solar termic

Model	Tip de gaz	Cod	Capacitate termica		Clasă de eficiență energetică		L x H x P mm	Greutate brută Kg
			Nominala (Qn) kW	Nominala pe apa caldă kW	Încălzirea încăperii	Încălzire ACM		
KC 24	METAN	KFOR22KC24	23,7	27,3	A	A XL	420x750x315	37,5
	PROPAN	KFOR26KC24						
KC 28	METAN	KFOR22KC28	26,4	30,4	A	A XL	420x750x315	39,0
	PROPAN	KFOR26KC28						
KC 32	METAN	KFOR22KC32	30,4	34,5	A	A XXL	420x750x315	40,5
	PROPAN	KFOR26KC32						

DIMENSIUNE ȘI DISTANȚĂ INTERAX A CONEXIUNILOR



- SI Capac inspecție sifon
- M Tur instalație de încălzire (3/4")
- C Ieșire apă caldă menajeră (1/2")
- G Intrare gaz (1/2")

- RC Robinet de încărcare
- F Intrare apă rece (1/2")
- R Retur instalație de încălzire (3/4")
- RS Supapă de siguranță



Date tehnice	um	KC 24	KC 28	KC 32
Putere termică nominală (Prated)	kW	23	26	29
Eficiență termică sezonieră pentru încălzirea spațiului (ηs)	%	92	92	93
Eficiență energetică de încălzire a apei (ηwh)	%	85	86	87
Capacitate termică nominală (Qnominală)	kW	23,7	26,4	30,4
Putere termică nominală (80-60°C) (Pn)	kW	23,0	25,5	29,4
Putere termică (50-30°C)	kW	25,0	28,0	32,3
Capacitate termică redus (Qr)	kW	3,0	3,3	4,2
Randament util la capacitatea nominală (80-60°C)	%	96,8	96,7	96,8
Randament util la capacitatea nominală (50-30 ° C)	%	105,6	106,0	106,2
Randament util la 30% (30°C retur)	%	107,4	107,4	108,3
Capacitate vas de expansiune încălzire	l	10	10	10
Capacitate termică nominală pe ACM	kW	27,3	30,4	34,5
Debit specific ACM ΔT=30K	l/min	13,4	15,5	16,2
Clasă de emisii NOx	-	6	6	6
Grad de protecție electrică	IP	IPX5D	IPX5D	IPX5D

Pentru alte date tehnice, consultați pag. 41 - Lungimea maximă a conductei de evacuare gaze arse, consultați pag. 48

Articol	Descriere	Cod	Articol	Descriere	Cod
	Kit coaxial Ø60/100 lungime 75cm	0CONDASP00		Kit split Ø80+80	0KITSDOP00
	Telecomandă clasa ErP V (118x85x32 mm)	0CREMOTO04		Kit electric pentru gestionarea zonelor cu sondă externă	0KITZONE05
	Set de pornire termostat + gateway Spot	0SPOTAPP01		Sondă externă (60x45x31 mm)	0SONDAES01
	Extinderea zonei termostatului Spot	0EXPSPOT01		Filtru magnetic separator de impuritati	0AFILDEF00
	Kit conectare coaxial Ø60/100	0KITATCO00		Kit conectare la instalația solară	0KITSOLC07

Pentru alte accesorii, consultați pag. 47



Cum se poate crește eficiența energetică?

Descoperiți cea mai potrivită soluție

Eficiență termică sezonieră pentru încălzirea spațiului (ηs)					
Dispozitiv de reglare	Cod	KC 24	KC 28	KC 32	
Opțiunea 1 Centrale + sondă externă	0SONDAES01	94%	94%	95%	
Opțiunea 2 Centrale + termostat	0CREMOTO04	95%	95%	96%	
Opțiunea 3 Centrale + termostat + sondă externă	0SONDAES01	96%	96%	97%	
	0CREMOTO04				

DATE TEHNICE CENTRALE IN CONDENSARE

Date tehnice	um	Formentera	Formentera	Formentera
Model	-	KC 24	KC 28	KC 32
Tip	-	B23-B23P-B33-C13-C33-C43-C53-C63-C83-C13X-C33X-C43X-C53X-C63X-C83X-C93-C93X	B23-B23P-B33-C13-C33-C43-C53-C63-C83-C13X-C33X-C43X-C53X-C63X-C83X-C93-C93X	B23-B23P-B33-C13-C33-C43-C53-C63-C83-C13X-C33X-C43X-C53X-C63X-C83X-C93-C93X
Putere termică nominală (Prated)	kW	23	26	29
Eficiență termică sezonieră pentru încălzirea spațiului (η_s)	%	92	92	93
Clasa de eficiență energetică sezonieră pentru încălzirea spațiului	-	A	A	A
Profil de încărcare declarat	-	XL	XL	XXL
Eficiență energetică de încălzire a apei (η_{wh})	%	85	86	87
Clasa de eficiență energetică a încălzirii apei	-	A	A	A
Capacitate termică nominală (Qnominală)	kW	23,7	26,4	30,4
Capacitate termică redusă (Qr)	kW	3,0	3,3	4,2
Putere termică nominală (80-60°C) (Pn)	kW	23,0	25,5	29,4
Putere termică redusă (80-60 °C) (Pr)	kW	2,6	3,0	3,9
Putere termică (50-30°C)	kW	25,0	28,0	32,3
Putere termică redusă (50-30°C)	kW	3,2	3,5	4,4
Randament util la capacitatea nominală (80-60°C)	%	96,8	96,7	96,8
Randament util la capacitatea nominală (50-30 °C)	%	105,6	106,0	106,2
Randament util la 30% (30°C retur)	%	107,4	107,4	108,3
Presiune de funcționare circuit încălzire (min-max)	bar	0,5-3,0	0,5-3,0	0,5-3,0
Reglare temperatură încălzire	°C	20-78	20-78	20-78
Temperatura maximă de funcționare a încălzirii	°C	83	83	83
Capacitate vas de expansiune încălzire	l	10	10	10
Capacitate termică nominală pe ACM	kW	27,3	30,4	34,5
Capacitate termică minimă pe ACM	kW	3,0	3,3	4,2
Puterea termică nominală pe ACM (ΔT 30 °C)	kW	27,4	29,2	33,4
Presiune de funcționare circuit apă menajeră (min-max)	bar	0,5-6,0	0,5-6,0	0,5-6,0
Debit specific ACM $\Delta T=30K$	l/min	13,4	15,5	16,2
Calificarea apei calde menajere	-	**	**	**
Reglare temperatură ACM	°C	35-57	35-57	35-57
Temperatura maximă de funcționare pe acm	°C	62	62	62
Clasă de emisii NOx	-	6	6	6
Pierderi la carcasă cu arzător care funcționează la capacitate nominală	%	0.44	1.04	0,87
Pierderi la carcasă cu arzătorul oprit	%	0.21	0,20	0,19
Pierderi la șemineu cu arzător care funcționează la capacitate nominală	%	2.72	2.26	2,33
Δ Gaze arse / aer la capacitatea termica nominală	°C	61	60	60
Flux gaze arse la capacitatea termica nominală	g/s	12,43	13,93	15,81
CO2 la capacitatea termica nominală pe incalzire (Metan)	%	9	9	9
CO2 la capacitatea termica nominală pe incalzire (Propan)	%	10	10	10
Tensiune/frecvență de alimentare	V/Hz	230/50	230/50	230/50
Putere maximă absorbită	W	83	84	91
Absorbția pompei	W	41	41	41
Grad de protecție electrică	IP	IPX5D	IPX5D	IPX5D
Diametru admisie aer / evacuare gaze arse	mm	80+80 100/60	80+80 100/60	80+80 100/60

