

# Motan Start

**Comfort, siguranta si fiabilitate  
la un pret accesibil**



CE 1798

PG TF 02

1015

UA.TR.012-11

made by

**KÖBER**

GL ISO 9001 ISO 14001  
GL Systems Certification

TUV

**MOTAN**

CENTRALE TERMICE

[www.motan.ro](http://www.motan.ro)

# Motan Start

**Putere: 24kw**

**Certificat ISCIR**

**Schimbător Bitermic**

## Caracteristici generale:

**MOTAN START este o microcentrală termică moderna care funcționează cu gaz natural sau GPL, destinată încălzirii spațiilor de locuit și preparării de apă caldă menajeră.**

**Modelul MOTAN START este disponibil în două variante:**

### MOTAN START C11 SPV 24 MEF

o **ideala pentru apartamente de bloc si alte locuinte care nu dispun de cos de evacuare a gazelor arse**

o **tiraj forțat**

o **bitermica**

o **putere nominala: 24 kw**

o **randament la putere nominala 93%**

### MOTAN START C11 SPV 24 ME

o **ideala pentru locuinte sau case care dispun de cos pentru evacuarea naturala a gazelor arse**

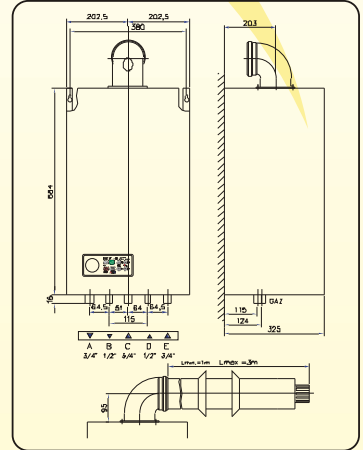
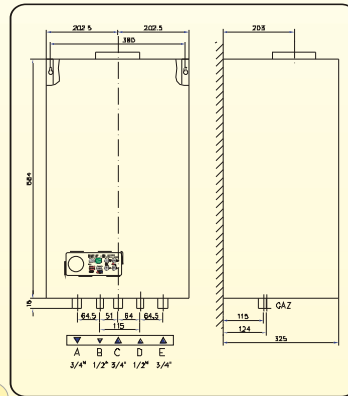
o **tiraj natural**

o **bitermica**

o **putere nominala: 24 kw**

o **randament la putere nominala 93%**

TIP	C 11 SPV 24ME	C 11 SPV 24MEF
Simbolul de eficienta energetica	***	***
Categoria	II2H3B/P	II2H3B/P
Tiraj	Natural	Forțat
Camera de ardere	Deschisa	Etanșa
Randament	93%	93%
Clasa NOx	3	3
Putere nominala	10 - 24 KW	10 - 24 KW
Sarcina nominal arzător	11.8 - 25.28 KW	11.8 - 25.28 KW
Presiunea gazului		
GN la racord (după reductor)	20 mbar	20 mbar
GN la intrare maxima admisibila (inainte de reductor)	35 mbar	35 mbar
GPL	30 - 37 mbar	30 - 37 mbar
Caracteristici electrice	230V/50Hz	230V/50Hz
	90 W	130 W
Greutate	37 Kg	39 Kg
Capacitate schimbător de căldură	1 l	1 l
Consum nominal maxim de combustibil G.N.	2.69Nmc/h	2.69Nmc/h
Consum nominal maxim de combustibil G.PL.	1.97Kg/h	1.97Kg/h
Termoficare		
Debit de agent termic	0,8 m/h	0,8 m/h
Presiune minimă și maximă admisă	0,5 și 3 bar	0,5 și 3 bar
Temperatura pe circuitul de încălzire	30 - 80 °C	30 - 80 °C
Racorduri intrare/ieșire termoficare	3/4"	3/4"
Intrare/ieșire ACM	1/2"	1/2"
alimentare cu gaz	3/4"	3/4"
Dimensiuni Lungime (mm)	684	684
Lățime (mm)	416	416
Adâncime (mm)	325	325
Cu cotul montat (mm)	-	850
Vas de expansiune cu membrană	7 l	7 l
Preparator de apă caldă menajeră		
Temperatura pe ACM	40 - 60 °C	40 - 60 °C
Valori ale debitului ACM		
Δt = 25°C	13.8 l/min	13.8 l/min
Δt = 35°C	9.8 l/min	9.8 l/min
Δt = 45°C	7.7 l/min	7.7 l/min
Presiunea	Max 8 bar	Max 8 bar
Gaze arse (temperatură)	T nominala 138°C	T nominala 126°C
Depresiune necesara la coș	0.015 hPa	0.015 hPa
Racord gaze arse(admisie- evacuare)	Ø125	Ø100/Ø60
Lungimea racord gaze arse	cât mai mică + coș	maxim 3 m
Valori orientative		
Conținut de apă în instalație	150 l	150 l
Suprafața maximă a încălții	200 m2	200 m2



## Sisteme de siguranță :

- Supapa de siguranta la suprapresiune ; protejeaza centrala termica la presiuni mai mari de 3 bar;
- Senzor de temperatură a apei pe instalatii de termoficare;
- Presostat de aer care sesizează sau detectează lipsa evacuării gazelor arse;
- Termostat de siguranta la supratemperatura pentru schimbatorul de caldura;
- Placa electronica care primește informații și comandă elementele de execuție;
- Sistem performant de autodiagnosticare;
- Funcția de protecție anti-îngheț;
- Prevenire a depunerilor de calcar;
- Funcția antiblocare pompă cu acțiune la fiecare 24 h.

**Centralele termice MOTAN reunesc echipamente din import de cea mai înaltă calitate:**

- o Pompă de circulație Grundfos (Danemarca) / Wilo (Franța);
- o Schimbător de căldură Valmex (Italia) /Giannoni (Franța);
- o Vană de gaz Honeywell (Olanda);
- o Presostat aer Honeywell (Olanda);
- o Arzător Worgas (Italia);
- o Vas de expansiune Zilmet (Italia);
- o Ventilator Fime / Erco / EBMPAPST;
- o Supapă de siguranță Pintossi + C (Italia);

Certificate internaționale pentru Sistemul de Management al Calității



Sistemul de Management al Calității implementat în cadrul firmei, în conformitate cu cerințele standardului ISO 9001:2008 este certificat de către organismele germane de certificare: GERMANISCHER LLOYD CERTIFICATION, TÜV SÜDDEUTSCHLAND.

**KÖBER S.R.L. Dumbrava Roșie Sucursala Vaduri. Sediul: Vaduri, str. Zorelelor nr. 25, comuna Alexandru cel Bun, județul Neamț 617511, ROMÂNIA. Tel.: +40 233 241 746, 241 933, 241 945. Fax: +40 233 241 929. E-mail: office.vaduri@kober.ro, www.motan.ro**