



**Orta Ölçekli Alan İhtiyaçları
için İdeal Çözüm
DemirDöküm
MaxiCondense 48-65 kW
Duvar Tipi
Yoğuşmalı Kazan**



DD DemirDöküm

MaxiCondense 48-65 kW

Üstün özellikler

Tasarruf



Paslanmaz Çelik Premix Eşanjör

Premix eşanjör sayesinde %94'e varan maksimum sezonsal verimlilik değerleri ve minimum ısı kaybı sağlar.



A+ Verim Sınıfı

MaxiCondense 48 - 65 Duvar Tipi Yoğuşmalı Kazanlar, %94 sezonsal verim değerleri ve A sınıfı enerji seviyesine sahiptir. MiPro Sense Kontrol Ünitesi ile birlikte kullanımlarıyla A+ enerji seviyesine yükselir ve enerji tasarrufu sağlarlar.



Çevre Dostu

Mükemmel oranda karıştırdığı gaz ve havanın özel tasarım premix brülörde en verimli şekilde yakılmasıyla düşük baca gazı sıcaklığı ve düşük emisyon salınımı sağlar, çevreyi korur.



Yakıt Tasarrufu

Kazan çalışma sıcaklığını otomatik olarak yönlendirmesi sayesinde kapasiteyi ayarlar enerji tasarrufu sağlar.



By-passız ve Denge Kapsız Sistem

Yüksek kapasiteli sistem kurulumlarında denge kabi ve sistem pompası kullanımı zorunlu iken yeni MaxiCondense 48-65 Duvar Tipi Yoğuşmalı Kazanlar'da kullanılan üstün teknoloji sayesinde bu sistem aksesuarlarına ihtiyaç duyulmaz. Kazanın direkt olarak sisteme bağlanabilmesi ile hem düşük maliyetli kurulum hem de tesisattaki dönüş suyu sıcaklığı düşük olduğu için tasarruf sağlanmış olur.



Yüksek Modülasyon Yüksek Tasarruf

%20 modülasyon oranı ile ihtiyaç doğrultusunda yakıt tüketimini ayarlayarak yüksek tasarruf sağlar ve çalışma verimini düşürür.



Yüksek Elektrik Tasarrufu

Yüksek verimli pompa sayesinde tesisat ihtiyacına göre pompa hızı otomatik olarak ayarlanır. Bu sayede düşük elektrik sarfiyatı sağlanır.



Cihaz Üzerinden Sistem Kontrol Özeliği

Cihaz üzerindeki kontrol panosu ile boyler sensörü ve sistem üç yollu vanasını kontrol edebilir. İlave kontrol panosuna ihtiyaç yoktur.



Yüksek Kapasite İmkani

MiPro Sense Kontrol Panosu ile 7 cihaza kadar kaskad yapılabilme sayesinde 445 kW'ya kadar kapasiteyi tek cihazdan kontrol imkanı sağlar.

Tasarruf



Dinamik Hava Tahliye Sistemi

Isıtma sisteminin kurulmasından sonra tesisatta hava oluşur. Bu durum sistemin çalışma performansını düşürür. MaxiCondense 48 - 65 Duvar Tipi Yoğuşmalı Kazanlarda kullanılan dinamik tahliye sistemi ile tesisatta hava kabarcıkları oluşmaz. Bu sayede cihaz içindeki komponentlerin zarar görmesi engellenerek uzun ömürlü kullanım imkanı sağlanır.

Konfor / Tasarım



Kompakt Boyut

DemirDöküm MaxiCondense Duvar Tipi Yoğuşmalı Kazanlar ergonomik ve kompakt boyutları, yan yana ve sırt sırta farklı montaj konfigürasyonları sayesinde yer tasarrufu sağlar.

Güvenlik / Bakım



4 bar İşletme Basıncı

4 bar işletme basıncı sayesinde daha fazla alanda uygulama imkanı sunarken yüksek binalarda kullanıma uygundur.



2 Tip Baca İmkani ile Kolay Montaj

Hem hermetik (c tipi) hem standart bacalı (b tipi) tipleri sayesinde kolay montaj imkanı sağlar. Kazan dairesinde havalandırma ihtiyacını ortadan kaldıran orijinal hermetik bacalar ile montaj imkanı sunar.



Yağmur Suyu Toplama Kabı

Yağmur toplama kabı sayesinde dış ortamdan cihaz içine girebilecek yağmur suyuna karşı kazanı korur, yağmur suyunu sifon ile tahliye edilerek uzun ve güvenli kullanım imkanı sağlar.

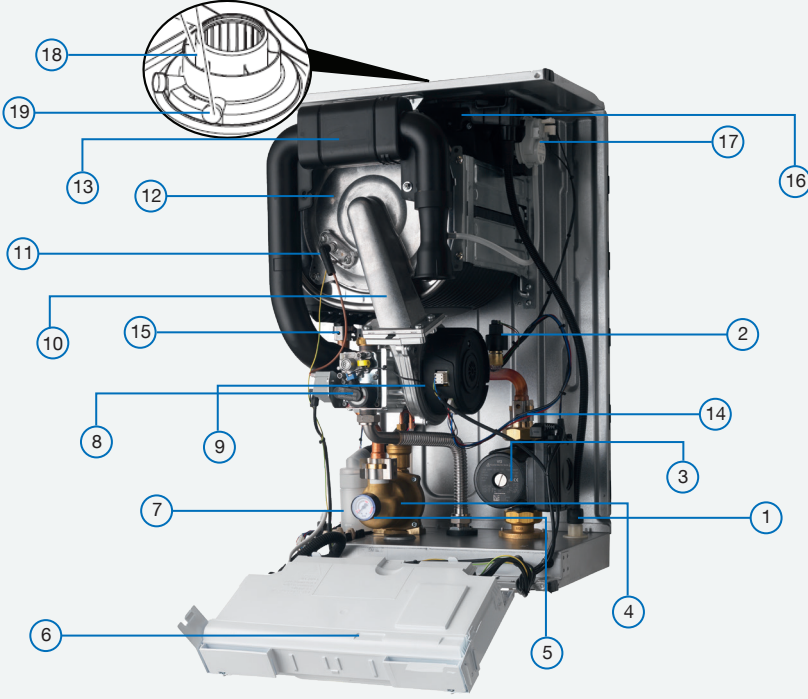


Kolay Bakım

Özel tasarımı sayesinde sadece ön kapak açılarak cihazın tüm servis işlemleri gerçekleştirilebilir. Bu sayede dar montaj alanlarında bile servis ve bakım imkanı sunar.

MaxiCondense 48-65 kW

Üstün özellikler



1. Yağmur suyu boşaltma hortumu
2. Debi basınç sensörü
3. Pompa (HEP)
4. Dinamik hava tahliye valfi
5. Analog basınç ölçer
6. Kontrol paneli
7. Yoğuşma sifonu
8. Gaz vanası
9. Fan
10. Karıştırma kolu
11. Ateşleme elektrodu
12. Yoğuşmalı ısı eşanjörü
13. Hava susturucu
14. NTC sensör – gidiş
15. NTC sensör – dönüş
16. Yağmur toplayıcı
17. Hava basıncı anahtarı (APC)
18. 80/125 baca adaptörü
19. Baca gazı ölçüm noktaları

Paslanmaz Çelik Eşanjör:

- Korozyona karşı dayanıklı malzeme ile uzun ömürlü kullanım imkanı sunar.
- Kolay erişim ve temizlenebilirlik, hızlı ve basit bir bakım sağlar.
- Düşük bakım maliyetleri sunar.



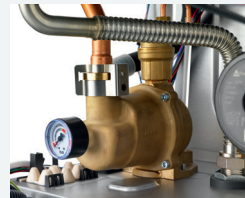
Yüksek Verimli Pompa:

- Maksimum enerji verimliliği ile elektrik tasarrufu sağlar.
- Geniş modülasyon imkânı sunar.
- Yüksek basınç yükünde konvansiyonel pompalardan daha yüksek metrelere çıkma imkanı sunar.
- Sessiz çalışma imkanı sunar.
- Akıllı akış ve modülasyon için BMU ile PWM sinyali ve iletişimi üretir.



Dinamik Hava Tahliye Valfi:

- Uzun ömürlü kullanım sağlar.
- Yüksek ısıtma verimi sağlar.
- Radyatörlerde hava oluşumunu engeller.
- Aşırı ısınmayı engeller.
- Isıtma sistemindeki gürültüyü önler.



Entegre Yağmur Toplayıcısı:

- Yağmur suyunu kazan dışına yönlendirir.
- Çek-valf sayesinde suyu güvenle tahliye eder.
- Elektronik bileşenleri koruyarak oluşabilecek arızaları önler.
- Kazanda oluşabilecek korozyonları önler.



MaxiCondense 48-65 kW

Üstün özellikler

Ölçüler ve Bağlantı Noktaları



Genişlik: 440 mm

Uzunluk: 720 mm

Derinlik: 405 mm (48)

473 mm (65)

Kontrol Paneli



- 1 Ekran
- 2 Isıtma modu ayar tuşları
- 3 Mode tuşu
- 4 Sıcak su işletimi ayar tuşları
- 5 Reset tuşu

Ekran İkonları

	Doğru brülör işletimi: Brülör açık
	Kalorifer konumu devrede: - Sürekli yanıyor: Isıtma konumu ısı talebi - Yanıp sönüyor: Brülör ısıtma konumunda
	Sıcak su hazırlama etkin: - Sürekli yanıyor: Kullanma suyu konumu devrede - Yanıp sönüyor: Kullanma suyu konumunda brülör devrede
eco	Sıcak su sıcaklığı < 50 °C
	Yetkili servis seviyesi
	Üründe arıza ve F.XX
OFF	Standby modu

MaxiCondense 48-65 kW

Teknik özellikler






Teknik Özellikler	Birim	MaxiCondense 48	MaxiCondense 65
Isıl Yük (HS) (Min. - Maks.)	kW	8,1-45,2	11,3-60,0
Isıl Güç (80/60°C)	kW	7,8-44,1	11,0-58,7
Isıl Güç (60/40°C)	kW	8,5-46,6	11,8-61,7
Isıl Güç (50/30°C)	kW	8,7-48,0	12,2-63,5
Sezonsal Isıtma Verimi	%	94%	94%
Enerji Sınıfı		A	A
Baca Tipi		C13, C33, C43, C53, C93, B23, B23(P), B33, B53, B53(P)	C13, C33, C43, C53, C93, B23, B23(P), B33, B53, B53(P)
Boyutlar (Y*G*D)	mm	720x440x405	720x440x473
Net Ağırlık	kg	37,8	47,2
Kazan Giriş - Çıkış Bağlantısı*		1½" - 1½"	1½" - 1½"
Servis Vanası Sonrası Giriş - Çıkış Bağlantısı		1¼" - 1¼"	1¼" - 1¼"
Gaz Giriş Bağlantısı		1"	1"
Atık Gaz Çıkış Çapı	mm	80/125	80/125
Emniyet Ventili Çapı		1"	1"
Gaz Sınıfı		I2H	I2H
Elektrik Beslemesi	V - Hz	230 - 50	230 - 50
NOx Emisyonu		6	6
Tesisat Sıcaklık Ayar Aralığı	°C	30-80	30-80
İşletme Basıncı (Min. - Maks.)	bar	0,5 - 4	0,5 - 4

* Servis vanaları öncesindeki bağlantı ölçüsüdür.

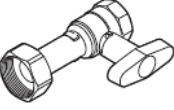
MaxiCondense 48-65 kW

Aksesuarlar

Kontrol Aksesuarları ve Sensörler

Aksesuar (Görseli)	Ürün Adı	Açıklama
	MiPro Sense	Isıtma ve sıcak su üretimini kontrol etmek için kullanılan dış hava duyarlı modülasyonlu kablolu kontrol ünitesidir. Sistemde MiPro Sense kullanımı ile 7 kazana kadar kaskad yapılabilmek imkanı sunar.
	Red 3	MiPro Sense ile birlikte aşağıdaki durumlarda kullanılır: <ul style="list-style-type: none">- İki karıştırıcı ısıtma devresi kontrolü- Bir güneş enerjisi ve bir doğrudan devre kontrolü- Tekil cihazlarda kullanılabilir- Boyler kontrolü
	Red 5	MiPro Sense ile birlikte aşağıdaki durumlarda kullanılır: <ul style="list-style-type: none">- Üç karıştırıcı ısıtma devresi kontrolü- Bir güneş enerjisi ve üç karıştırıcı devreye kadar kontrol- Kaskad sistemlerinde kullanılması gerekmektedir.
	E-Bus Ara Birim Modülü	MiPro Sense ile birlikte kullanılan kaskad sistem aksesuarıdır. Sistemde toplam cihaz adeti-1 adet kadar kullanılması gerekmektedir.
	Gidiş Suyu Sıcaklık Sensörü	Gidiş suyu sıcaklığını ölçmeye yarar.

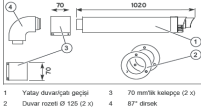
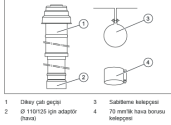






Hidrolik Bağlantılar

Aksesuar (Görseli)	Ürün Adı	Açıklama
	3 Yollu Vana	Tekil cihazlarda ısıtma ya da boiler sistemine giden suyu yönlendirir.
	Servis Vanası	Cihaz alt bağlantılarında montajı kolaylaştırır. Sistemdeki her bir cihaz için bir adet kullanılması zorunludur.
	Atık Gaz Klapesi	Kaskad baca bağlantılarında geri akımın olduğu durumlarda baca gazının cihaza geri dönüşünü engeller.

MaxiCondense 48-65 kW

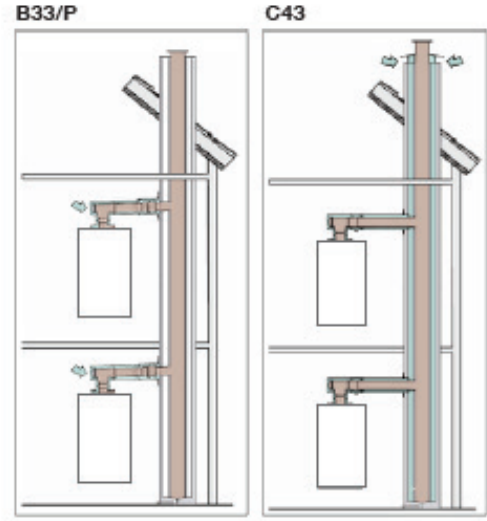
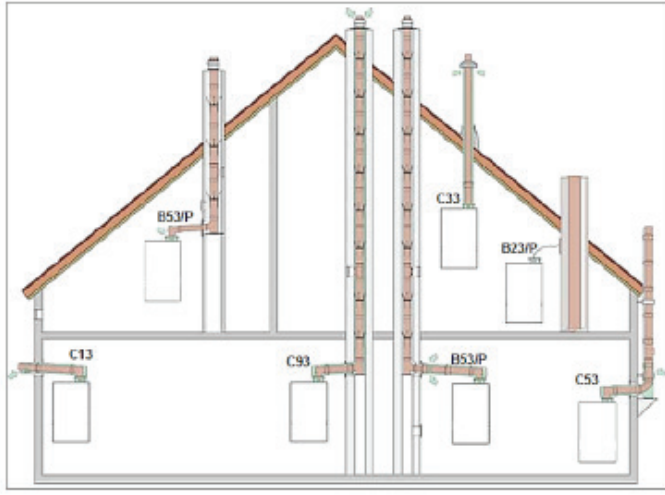
Aksesuarlar

C Tipi Baca Aksesuarları

Aksesuar (Görseli)	Ürün Adı	Açıklama
 <p>1 Yatay dışarıya geçiş 2 Duvar rölesi Ø 125 (2 x) 3 70 mm'lik kelepçe (2 x) 4 87° dirsek</p>	Yatay Baca Çıkış Seti	C13 Tip bacaların montajı için kullanılır.
 <p>1 Dikey çıkış parçası 2 Ø 110/125 için adaptör (2 adet) 3 Sabitleme kelepçesi 4 70 mm'lik kısa boru kelepçesi</p>	Dikey Baca Çıkış Seti	C33 Tip bacaların montajı için kullanılan aksesuar setidir.
	Uzatma Borusu DN 80/125 0,5 - 1 - 2 m	Baca çıkışı için gereken mesafeyi uzatmak için kullanılan 0,5 - 1 - 2 metre uzunluklara sahip aksesuardır.
	Uzatma Borusu DN80 0,5 - 1 - 2 m	Baca içi PP baca uzatmalarıdır.
	Dirsek DN80/125 (87° - 45°)	Baca montajında gerekli olan dönüşleri gerçekleştirilmek için kullanılan 45° ve 87° aksesuardır.
	Ayrırma Tertibatı DN 80/125	Dikey baca çıkışlarında cihaz ile bacayı kolaylıkla ayırabilmek için kullanılır.
	Baca Kelepçesi DN125	Uzatma bacası kullanıldığında her bağlantı noktasında bacayı sağlamlaştırmak için kullanılan aksesuardır. Paket içeriği 5 adettir.
	Baca İçi Mesafe Koruyucu	İç baca bağlantılarında şaft içinde plastik bacadan iç şafta sabitlemesini sağlar. Paket içeriği 7 adettir.

MaxiCondense 48-65 kW

Baca uygulamaları



C13:

Yatay olarak; baca gazı ve yakma havası hatlarının iç içe geçmiş baca borusu kullanarak, camdan veya duvardan doğrudan atmosfere bağlantı şeklindedir.

C33:

Dikey olarak; baca gazı ve yakma havası hatlarının iç içe geçmiş baca borusu kullanarak, çatıdan doğrudan atmosfere bağlantı şeklindedir.

C43:

Yatay olarak; baca gazı ve yakma havası hatlarının iç içe geçmiş baca borusu veya 2 paralel boru kullanarak, özel yapılmış baca kanalına bağlantı şeklindedir.

C53:

Yakma havası hava girişi ve baca gazı çıkışı ayrı ayrı olan bağlantı şeklindedir. Yakma havası borusu camdan veya duvardan, atık gaz borusu çatıdan çıkan bağlantı şeklindedir.

C93:

C3 tipine benzer yanma havası temini ve atık gazın çatıdan atılması uygulamasıdır. Çıkışları aynı basınç bölgesinde, birbirine yakındır.

B23 / B23P:

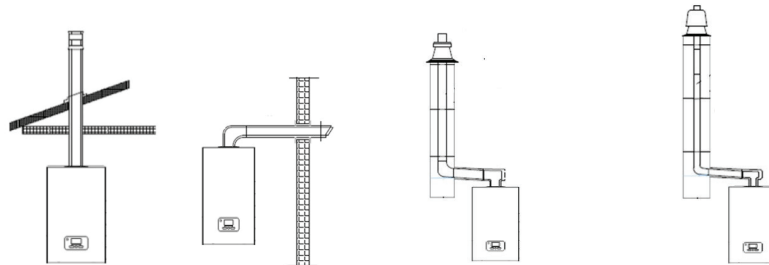
Yakma havasını bulunduğu ortamdan alan, baca gazı çıkış borusu çatıdan çıkarılan bağlantı şeklindedir. Bu montaj şeklinde, bacalı cihaz montaj kuralları geçerlidir.

B33:

Yatay olarak; baca gazı ve yakma havası hatlarının iç içe geçmiş baca borusu veya 2 paralel boru kullanarak, yakma havasını bulunduğu ortamdan alan, baca gazı çıkış borusu özel yapılmış baca kanalına bağlantı şeklindedir. Bu montaj şeklinde, bacalı cihaz montaj kuralları geçerlidir.

B53 / B53P:

Yakma havasını bulunduğu ortamdan alan, baca gazı çıkış borusu çatıdan (şafttan) çıkarılan bağlantı şeklindedir. B53 negatif basınçlı, B53P pozitif basınçlıdır. Bu montaj şeklinde, bacalı (B tipi) cihaz montaj kuralları geçerlidir.



	Dikey Çıkış	Yatay Çıkış	Dış Ortama Bağımlı	İç Ortama Bağımlı
MaxiCondense 48	21 m dirseksiz	18 m + 1 dirsek	19 m + 1 dirsek Şaft çapı= 130 mm	33 m + 3 Dirsek + 1 Baca dönüş dirseği
MaxiCondense 65	18 m dirseksiz	15m + 1 dirsek	16 m + 1 dirsek Şaft çapı= 130 mm	33 m + 3 Dirsek + 1 Baca dönüş dirseği

MaxiCondense 48-65 kW

Sistem aksesuarları



Boylar

DemirDöküm MaxiCondense Yoğuşmalı Kazan'dan gelen ısıtıcı akışkan, sirkülasyon pompası yardımı ile ısı kaynağı ve boylar serpantini arasında dolaştırılır. Isıtıcı akışkan ısı kaynağından aldığı ısıyı serpantin aracılığı ile boylar içinde bulunan ve şebekeden gelen kullanım suyuna aktarır. İstenilen sıcaklığa getirilerek boylar içerisinde depolanmış olan sıcak su, talep anında kullanım sıcak suyu devresine giderek kullanıcıya ulaşır.

- 160 lt, 200 lt, 300 lt, 500 lt ve 1.000 lt kapasite seçenekleri
- 300 lt, 500 lt, 1000 lt modellerinde tek ve çift serpantin
- 13 bar su basınç dayanımı
- Geniş serpantin yüzeyi sayesinde daha yüksek ısı transferi
- Fermuarlı dış kılıf sayesinde maksimum ısı yalıtımı ve estetik görünüm
- Titanyum katkılı emaye kaplı iç yüzey sayesinde dayanıklılık
- Poliüretan izolasyon sayesinde ısıtılan suyun sıcaklığını uzun süre muhafaza imkanı
- 1 1/4" serpantin çapı
- Magnezyum anot koruma sayesinde paslanmayı önler
- 5 / + 50 °C çalışma aralığı
- Kullanım sıcaklığı 20 - 85 °C

Tek Serpantinli Boylar	Birim	DD 160 - S	DD 200 - S	DD 300 - S	DD 500 - S	DD 1000 - S
Sıcak Su Kapasitesi	lt	160	200	300	500	1000
Yükseklik	mm	1125	1320	1210	1800	2070
Çap	mm	590	590	700	750	1000
Devrilme Ölçüsü	mm	1290	1465	1420	1970	2320
Brüt Ağırlık	kg	91	109	123	194	283
İzolasyon Tipi	mm	PU/50	PU/50	PU/50	PU/50	S/80

Çift Serpantinli Boylar	Birim	DD 300 - D	DD 500 - D	DD 1000 - D
Sıcak Su Kapasitesi	lt	300	500	1000
Yükseklik	mm	1210	1800	2070
Çap	mm	700	750	1000
Devrilme Ölçüsü	mm	1420	1970	2320
Brüt Ağırlık	kg	132	223	318
İzolasyon Tipi	mm	PU/50	PU/50	S/50

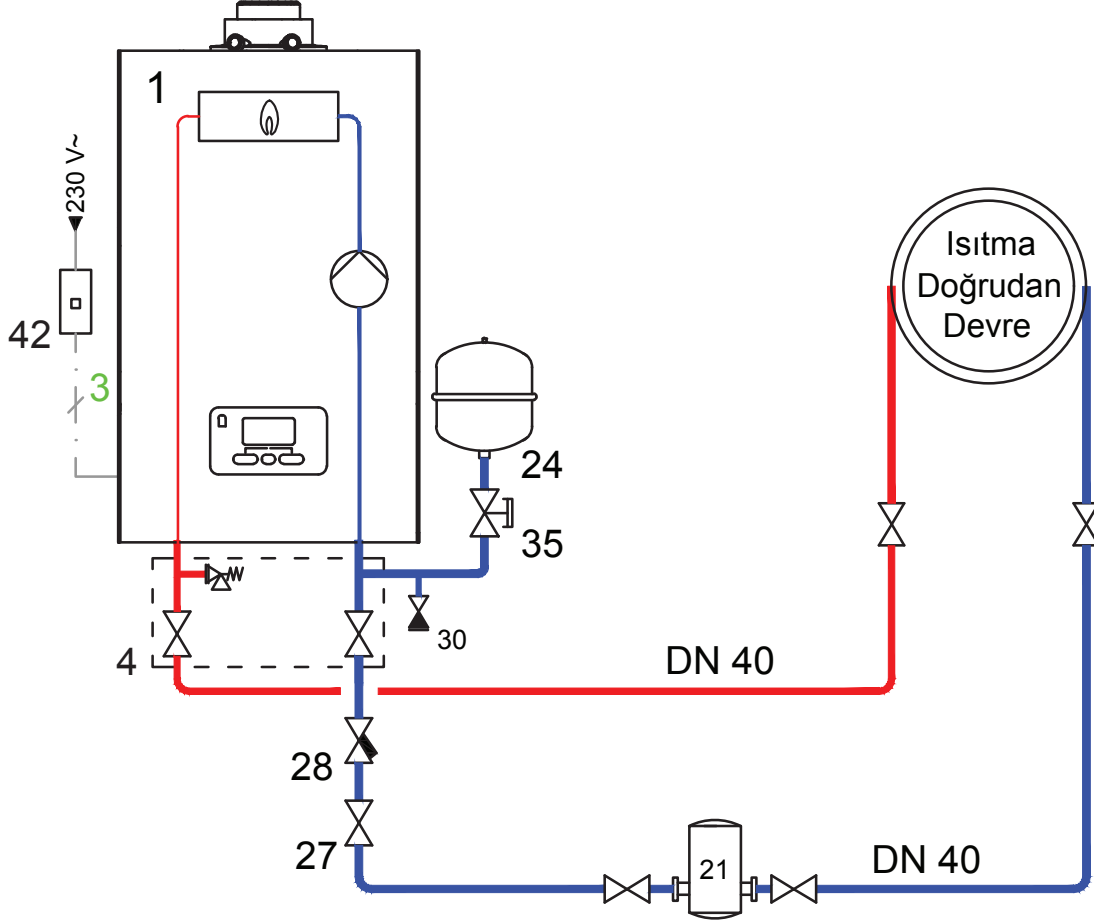
Tek Serpantinli Boylar	Giriş/Çıkış Kullanım Suyu Sıcaklıkları	Birim	HLB DD 160 - S	HLB DD 200 - S	HLB DD 300 - S	HLB DD 500 - S	HLB DD 1000 - S
Kullanım Suyu (Giriş Sıcaklığı: 90 °C)	10/45°C	Q(kW)	41,5	58	58	90,6	120,4
	10/45°C	M(lt/h)	1020	1426	1426	2226	2958
	10/60°C	Q(kW)	36,1	50,2	50,2	76,1	104
	10/60°C	M(lt/h)	620	864	864	1308	1788
Kullanım Suyu (Giriş Sıcaklığı: 80 °C)	10/45°C	Q(kW)	32,3	45	45	69,4	91,9
	10/45°C	M(lt/h)	794	1106	1106	1706	2258
	10/60°C	Q(kW)	26,9	38,5	38,5	56,9	78,2
	10/60°C	M(lt/h)	462	662	662	978	1344
Kullanım Suyu (Giriş Sıcaklığı: 70 °C)	10/45°C	Q(kW)	23,8	34	34	51,6	69,9
	10/45°C	M(lt/h)	586	834	834	1269	1717
	10/60°C	Q(kW)	16,7	24,6	24,6	37,3	50,8
	10/60°C	M(lt/h)	287	423	423	642	874
		V(m³/h)	7,0	7,0	7,0	7,0	7,0
		ΔP(mS)	0,87	1,24	1,24	1,99	2,74

*Q(kW): Çalışma sıcaklıklarına bağlı olarak maksimum serpantin ısı gücü **M(lt/h): Maksimum ısı gücünde üretilebilecek sürekli sıcak su debisi
V(m³/h): kW ve lt/h değerlerinin sağlanabilmesi için gerekli sirkülasyon pompası debisi * ΔP(mS): m³/h serpantin sirkülasyon su debisindeki basınç kaybı

MaxiCondense 48-65 kW

Hidrolik Őemalar

Kazan: Radyatör Devresi

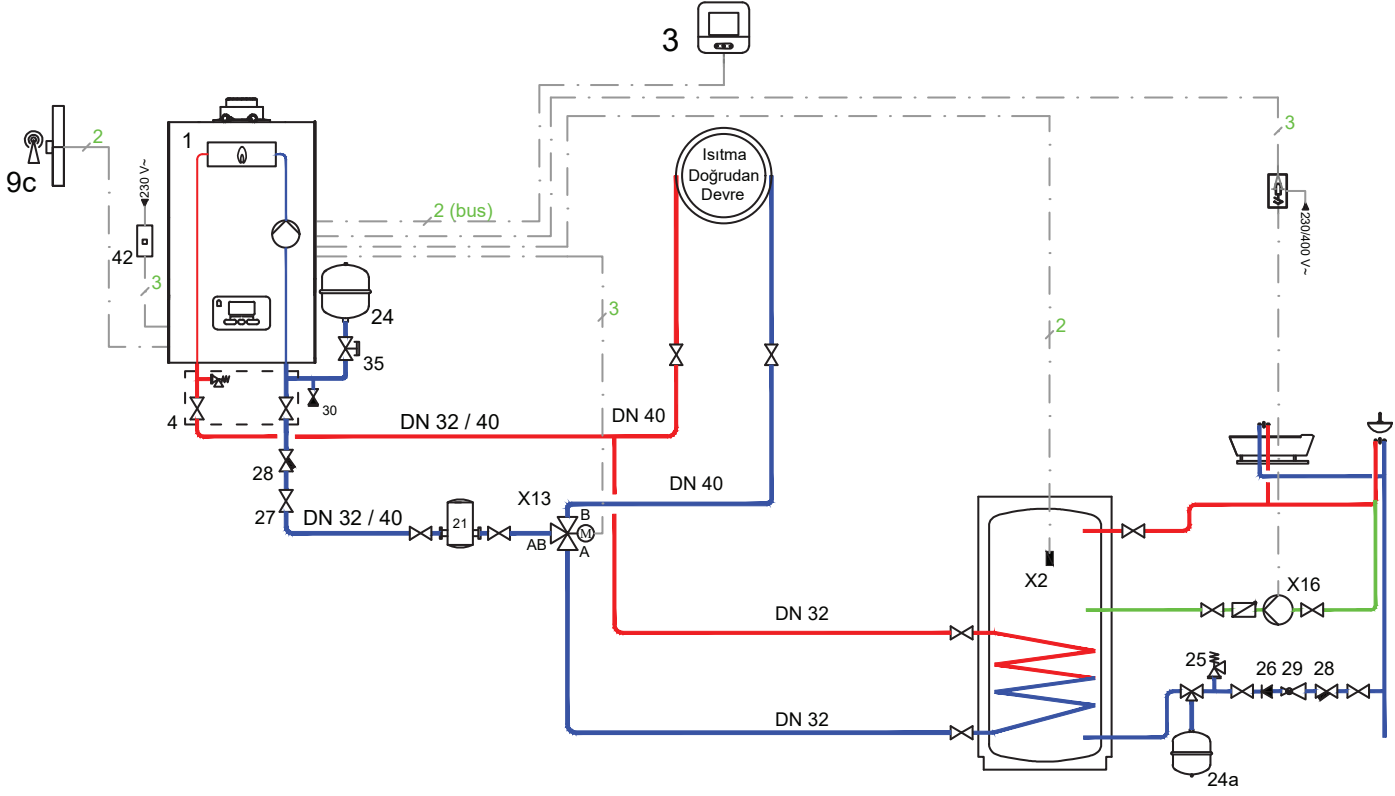


NO	AÇIKLAMA	NO	AÇIKLAMA	NO	AÇIKLAMA
1	MaxiCondense 48-65 Duvar Tipi Yoğuşmalı Kazan	24	Genleşme Tankı	30	Doldurma-Boşaltma Vanası
4	Cihaz Montaj Seti	27	Vana	35	Kilitli Vana
21	Manyetik Filtre	28	Filtre	42	Sigorta

MaxiCondense 48-65 kW

Hidrolik Őemalar

Kazan: Radyatör + Boyler Devresi

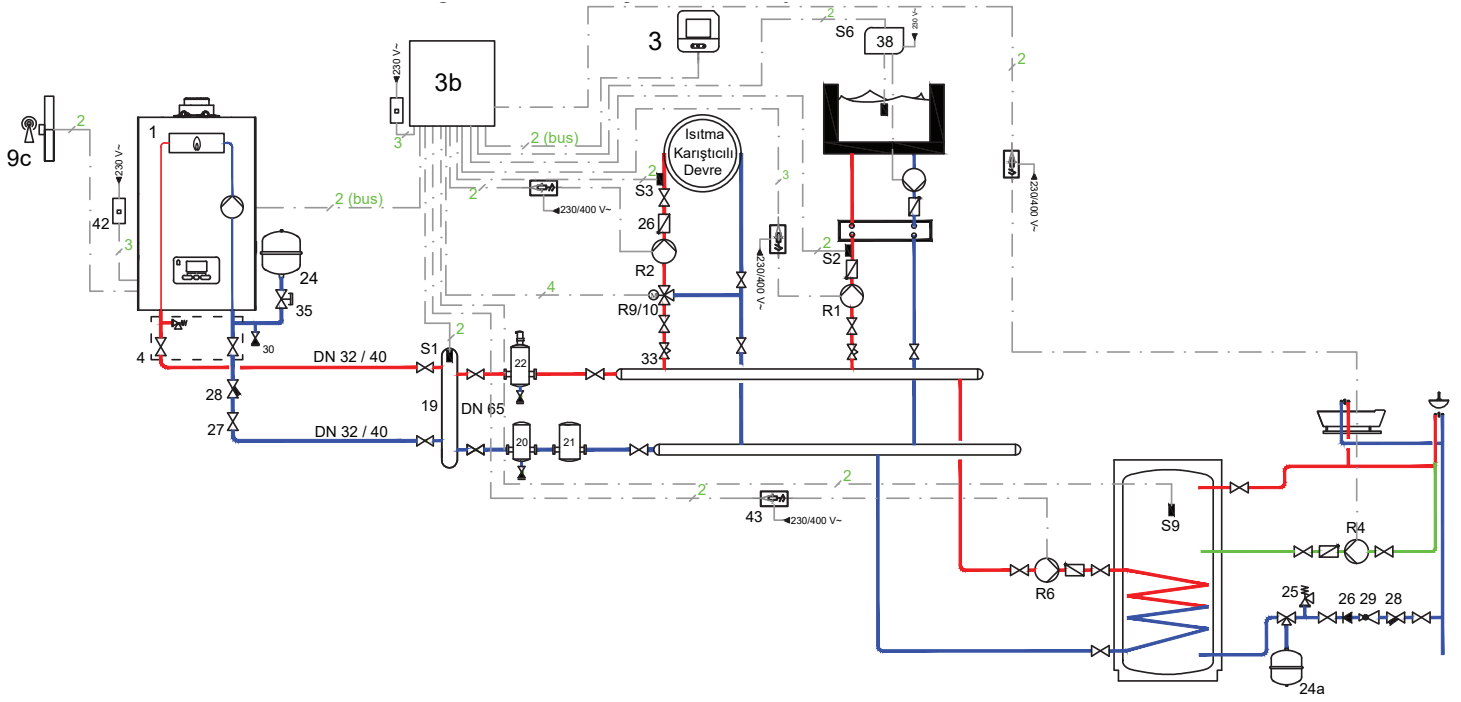


NO	AÇIKLAMA	NO	AÇIKLAMA	NO	AÇIKLAMA	NO	AÇIKLAMA
1	MaxiCondense 48-65 Duvar Tipi Yoğuşmalı Kazan	24	Genleşme Tankı	28	Filtre	X2	Boyler Sensörü
3	MiPro Sense Kontrol Paneli	24a	Hiyenik Genleşme Tankı (Şebeke)	29	Basınç Dönüştürücü	X13	3 yollu vana on-of yay dönüşlü
4	Cihaz Montaj Seti	25	Emniyet Ventili	30	Doldurma-Boşaltma Vanası	X16	Resirkülasyon Pompası
9c	Dış Hava Duyargası	26	Çekvalf	35	Kilitli Vana		
21	Manyetik Filtre	27	Vana	42	Sigorta		

MaxiCondense 48-65 kW

Hidrolik Őemalar

Kazan: Yerden Isıtma + Boyler + Havuz Isıtma Devresi

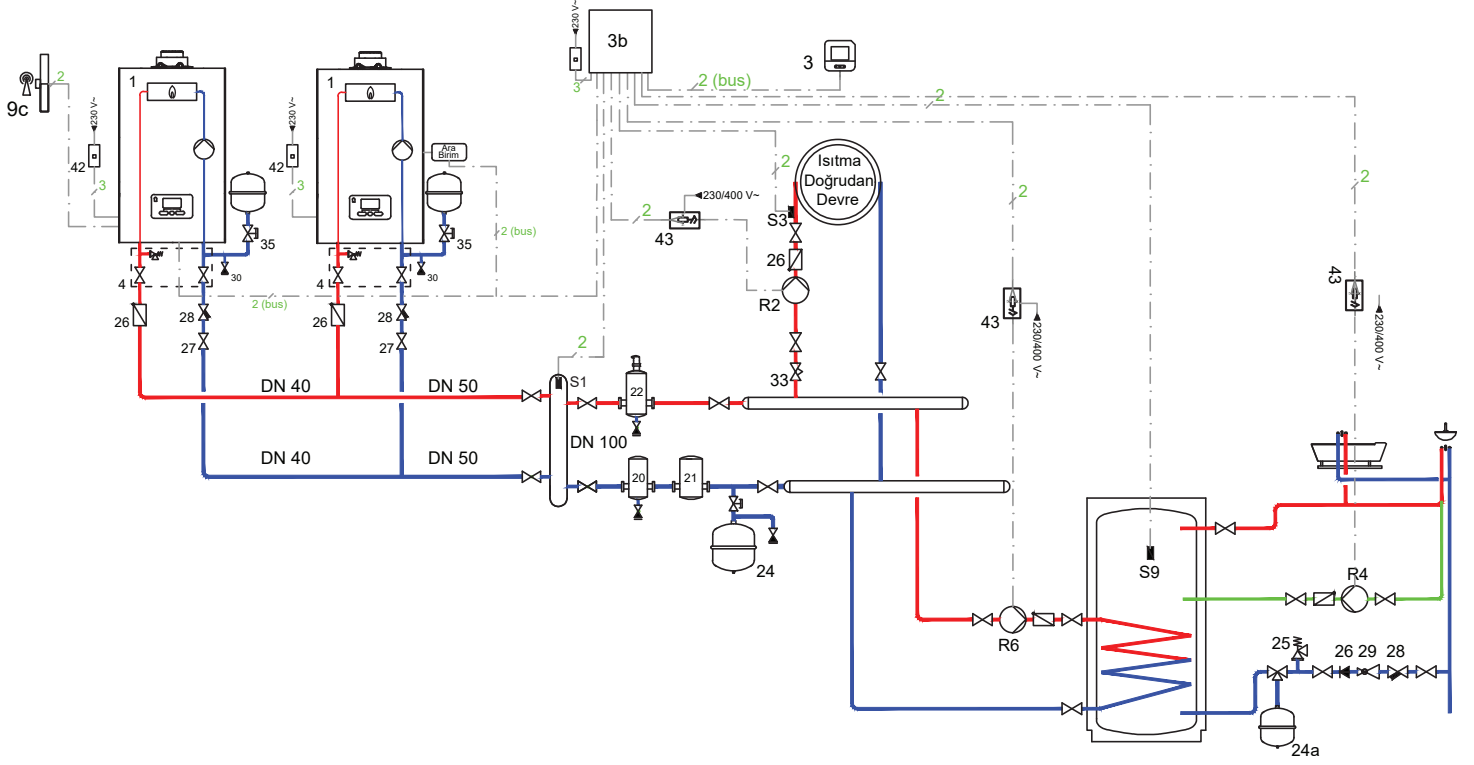


NO	AÇIKLAMA	NO	AÇIKLAMA	NO	AÇIKLAMA	NO	AÇIKLAMA
1	MaxiCondense 48-65 Duvar Tipi Yoęuşmalı Kazan	22	Hava Ayırıcı	30	Doldurma-Boşaltma Vanası	R6	Boyer Isıtma Pompası
3	MiPro Sense kontrol paneli	24	Genleşme Tankı	33	Debi Ayar Vanası	R9/10	3 Yollu Karıřtırıcı Vana
3b	Red - 5 Karıřtırıcı Modül	24a	Hıyenik Genleşme Tankı (Şebeke)	35	Kilitli Vana	S9	Boyer Sensörü
4	Cihaz Montaj Seti	25	Emniyet Ventili	38	Havuz Termostatı (On-Off 24 V çıkıřlı)	S1	Gidiş Suyu Sıcaklık Sensörü
9c	Dıř Hava Duyargası	26	Çekvalf	42	Sigorta	S3	Isıtma Devresi Sıcaklık Sensörü
19	Denge Kabı	27	Vana	45	Kontaktör	R4	Resirkülasyon Pompası
20	Tortu Tutucu	28	Filtre	R1	Havuz Isıtma Devresi Pompası		
21	Manyetik Filtre	29	Basınç Dönüřtürücü	R2	Karıřtırıcı Isıtma Devresi Pompası		

MaxiCondense 48-65 kW

Hidrolik Őemalar

İkili Kaskad: Radyatör + Boyler Devresi

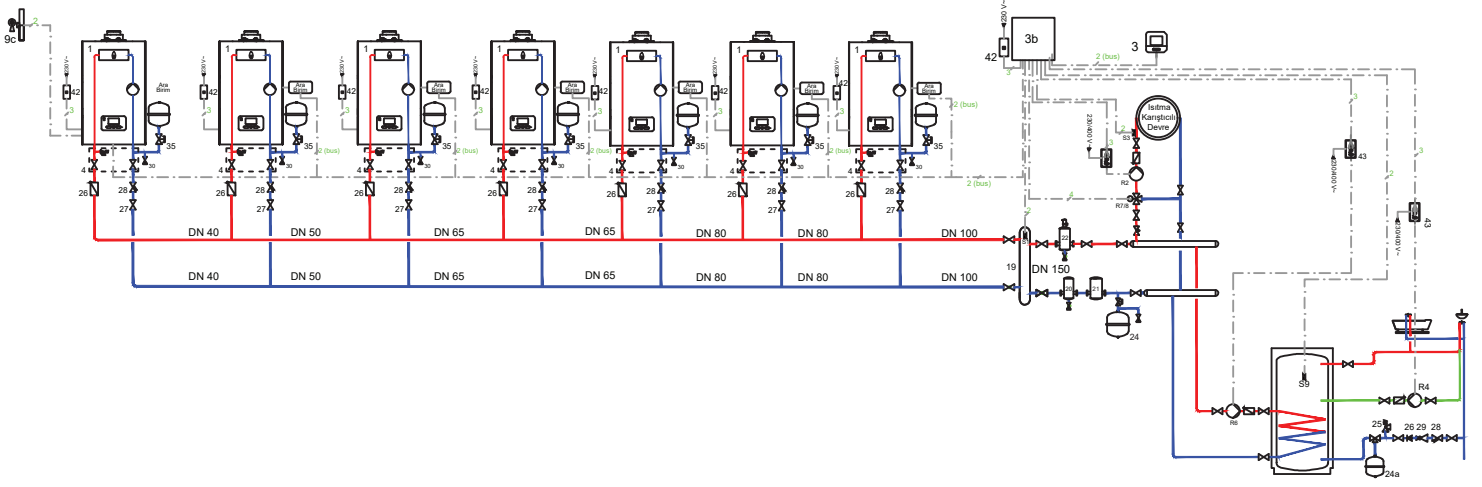


NO	AÇIKLAMA	NO	AÇIKLAMA	NO	AÇIKLAMA	NO	AÇIKLAMA
1	MaxiCondense 48-65 Duvar Tipi Yoğuşmalı Kazan	22	Hava Ayırıştırıcı	29	Basınç Dönüştürücü	R6	Boylar Isıtma Pompası
3	MiPro Sense Kontrol Paneli	24	Genleşme Tankı	30	Doldurma-Boşaltma Vanası	S9	Boylar Sensörü
3b	Red - 5 Karıştırıcı Modül	24a	Hiyenik Genleşme Tankı (Şebeke)	33	Debi Ayar Vanası	S1	Gidiş Suyu Sıcaklık Sensörü
4	Cihaz Montaj Seti	25	Emniyet Ventili	35	Kilitli Vana	S3	Isıtma Devresi Sıcaklık Sensörü
19	Dış Hava Duyargası	26	Çekvalf	42	Sigorta	R4	Resirkülasyon Pompası
20	Tortu Tutucu	27	Vana	43	Kontaktör		
21	Manyetik Filtre	28	Filtre	R2	Isıtma Devre Pompası		

MaxiCondense 48-65 kW

Hidrolik Őemalar

Yedili Kaskad: Yerden Isıtma + Boyler Devresi



NO	AÇIKLAMA	NO	AÇIKLAMA	NO	AÇIKLAMA
1	MaxiCondense 48-65 Duvar Tipi Yoęuşmalı Kazan	24	Genleşme Tankı	42	Sigorta
3	MiPro Sense kontrol paneli	24a	Hıyenik Genleşme Tankı (Őebeke)	43	Kontakör
3b	Red - 5 Karıřtırıcılı Modül	25	Emniyet Ventili	R2	Karıřtırıcılı Isıtma Devresi Pompası
4	Cihaz Montaj Seti	26	Çekvalf	R6	Boyer Isıtma Pompası
9c	Dıř Hava Duyargası	27	Vana	R7/8	3 Yollu Karıřtırıcılı Vana
19	Denge Kabı	28	Filtre	S9	Boyer Sensörü
20	Tortu Tutucu	29	Basınç Dönüřtürücü	S1	Gidiř Suyu Sıcaklık Sensörü
21	Manyetik Filtre	30	Doldurma-Bořaltma Vanası	S3	Isıtma Devresi Sıcaklık Sensörü
22	Hava Ayrıřtırıcı	35	Kilitli Vana	R4	Boyer Resirkülasyon Pompası

Türk Demir Döküm Fabrikaları A.Ş.
Atatürk Mah. Meriç Cad. No: 1/4
34758 Ataşehir • İstanbul • Türkiye
demirdokum.com.tr
0850 222 1833



DD Demirdöküm

810104-0128.00